



Eye Doctor

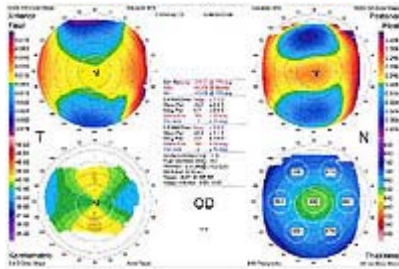
Hornhaut - Topographie

Stand: V 1.0

Dr. med. Béatrice Klein
Augenärztin
Werderstr. 1
68165 Mannheim
0621-449019
eyedoctor@t-online.de

Hornhaut-Topographie mit dem Gerät Orbscan der Firma Bausch & Lomb:

Das Orbscan erstellt eine genaue „Landkarte“ der Hornhaut, indem es nicht nur die Hornhautoberfläche analysiert, sondern auch die Hornhaurückfläche und die Hornhautdicke darstellt. Zusätzlich wird die Tiefe der Augenvorderkammer gemessen und die Iris (Regenbogenhaut) dargestellt.



Die Hornhaut – Topographie hilft zentrale und periphere Veränderungen der Hornhaut zu erkennen. Notwendig wird eine solche Untersuchung vor hornhautchirurgischen Eingriffen ([LASIK](#), LASEK, PRK) und zur Abklärung spezifischer Erkrankungen der Hornhaut, insbesondere der Frühformen des [Keratokonus](#).

Die Messung erfolgt kontaktlos über die Projektion von Placido-Scheiben mit rechnergestützter Analyse der videokeratographischen Bilder. Die ursprünglichen Placido-Scheiben wurden übrigens bereits 1880 zur Untersuchung von Unregelmäßigkeiten der Hornhautoberfläche beschrieben.